

Avaluació econòmica i ambiental de la implantació del Distintiu



Sabadell, Novembre de 2009



Cambrà de Comerç de Sabadell

Amb el suport de



Generalitat de Catalunya
Departament de Medi Ambient
i Habitatge

0. Índex

1. Què és el Distintiu de Garantia de Qualitat Ambiental?	3
2. Antecedents i motius de la iniciativa	4
3. Perquè una avaluació econòmica del Distintiu?	6
4. Avaluació econòmica i ambiental del Distintiu	7
5. Resultats i conclusions	22

1. Què és el Distintiu de Garantia de Qualitat Ambiental?

El Distintiu de Garantia de Qualitat Ambiental és una etiqueta ecològica que atorga el Departament de Medi Ambient i Habitatge a aquells productes i serveis que demostren tenir un impacte menor sobre l'entorn.

Avantatges

Amb l'atorgament del Distintiu, la Generalitat de Catalunya reconeix públicament l'esforç realitzat per aquestes empreses i, ahora, **dóna garantia ambiental oficial** del producte o servei.

Com s'estructura?

Des de la seva creació l'any 1994, s'han creat una trentena de categories de productes i serveis. Actualment, **més de 200 empreses disposen del Distintiu a Catalunya.**

Què cal fer?

Per assolir el Distintiu, cal emprendre accions de millora ambiental (aigua, energia, residus...) més enllà de les establertes com a obligatòries per la normativa vigent. Per a cada categoria, s'estableixen **critèris bàsics** d'obligat compliment i **critèris opcionals** sobre els que s'ha d'aconseguir una puntuació mínima.

2. Antecedents i motius de la iniciativa

Des de la creació de les dues categories del Distintiu relatives a **oficines** a l'any 2006, diverses són les entitats que ja han aconseguit el Distintiu.



El compromís de "la Caixa" amb el medi ambient és una realitat que engloba tots els productes i serveis que s'hi duen a terme. Una oficina de "la Caixa" és un producte per si mateixa, i l'ecoetiqueta és la manera d'informar els nostres clients del nostre respecte envers el medi ambient, tant en la fase de construcció de la sucursal com en el seu funcionament diari.

M^a Dolores Ruano Izquierdo
Directora de Serveis de Medi Ambient i Riscos Laborals de "la Caixa"



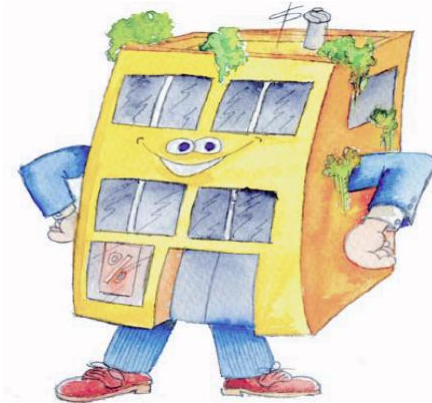
L'obtenció del Distintiu de la nostra seu central ha servit per demostrar a clients, proveïdors i societat en general el compromís de l'empresa amb el medi ambient i l'aposta per un model de construcció més eficient. El Distintiu indica que l'ecoedifici de lavola no és sostenible pel simple fet de dir-se ECO, sinó que les solucions adoptades han estat validades pel criteri d'experts independents.

Pere Pous Serrat
Director general de Lavola

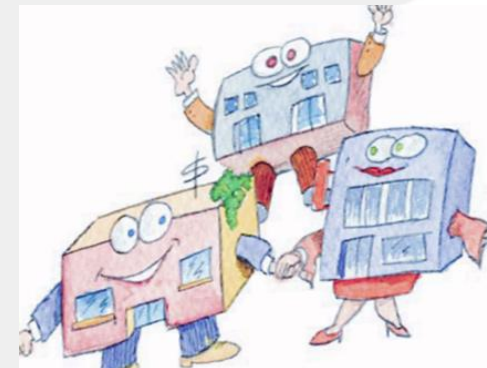
2. Antecedents i motius de la iniciativa

En aquest marc d'actuació, el Departament de Medi Ambient i Habitatge de la Generalitat de Catalunya i la Cambra de Comerç de Sabadell coincideixen en la conveniència i idoneïtat de portar a terme accions encaminades a la difusió de les categories de;

Edificis d'ús d'oficines



Xarxa d'oficines amb atenció al públic



que permetin donar a conèixer a les empreses i altres possibles sol·licitants (associacions, gremis,...) les implicacions econòmiques i ambientals d'assolir el Distintiu.

Copyright il·lustracions: EL TINTER - ARTS GRÀFIQUES, EDICIONS I PRODUCCIONS, S.A.L.

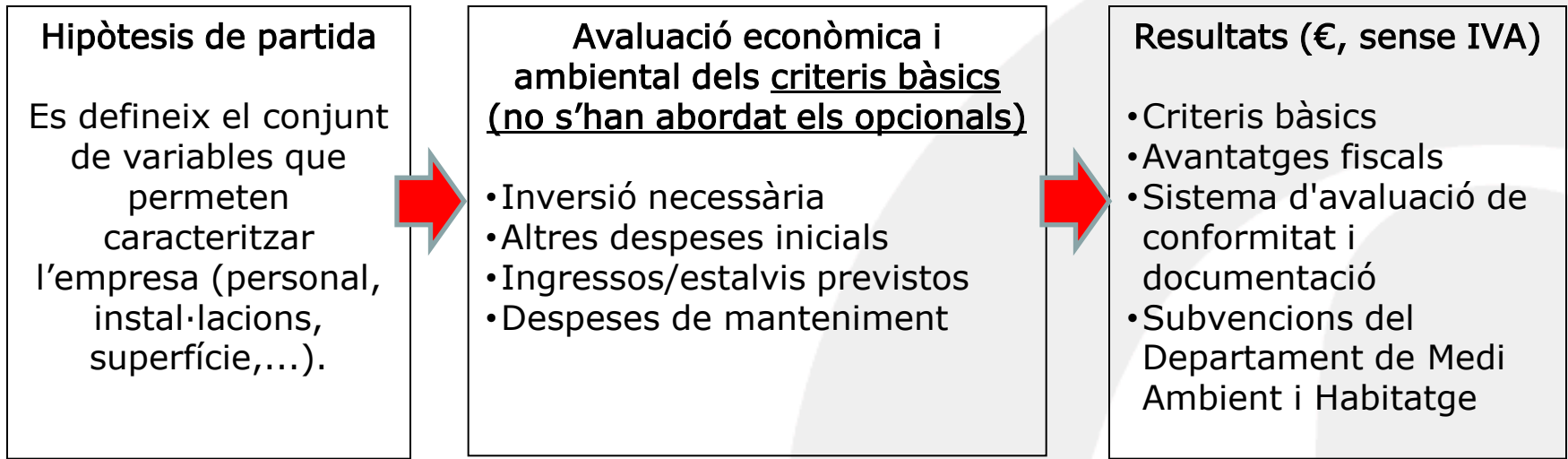
3. Perquè una avaluació econòmica del Distintiu?

- La situació econòmica i financera actual dificultarà l'impuls d'iniciatives ambientals en l'àmbit empresarial. Per aquest motiu, l'argument o discurs econòmic (estalvi de matèries primeres, eficiència energètica, reducció de consums d'aigua, reutilització de residus...) haurà de prendre encara més força i rellevància. Però caldrà evidenciar-ho amb números.
- El paper de Cambra és facilitar a les empreses una nova "eina" d'informació que els hi permeti avaluar les possibilitats reals d'assolir el Distintiu en ambdues categories:
 - ✓ Identificar aquells 2, 3 ó 4 criteris obligatoris més importants des d'un punt de vista econòmic (inversió requerida).
 - ✓ Alhora, aprofitar l'estudi de costos per oferir una avaluació econòmica particularitzada per a totes aquelles empreses i entitats interessades: conèixer si es troben en bona disposició per assolir-ho.



4. Avaluació econòmica i ambiental del Distintiu

Esquema de Càlcul, per ambdues categories:



SUPÒSIT GENERAL: PITJOR ESCENARI

En relació als costos que es mostren a continuació, cal remarcar que per poder efectuar l'avaluació econòmica del Distintiu s'ha partit de l'incompliment total de cadascun dels criteris bàsics en ambdós categories: edificis i xarxes d'oficines.

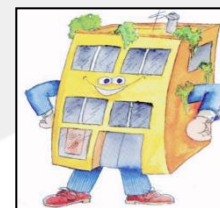
4. Avaluació econòmica i ambiental del Distintiu

Hipòtesis de partida:

Edificis d'ús d'oficines

Per tal de facilitar la recopilació d'informació i avaluar sobre un cas real, s'han considerat les característiques de la **Seu Social de la Cambra de Comerç de Sabadell** (Av. Francesc Macià, 35 –Sabadell).

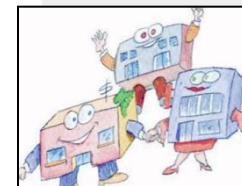
- **Superfície del local operativa** (sense incloure espais verds, aparcaments): 3.890 m²
- **Personal de la Cambra:** 40 treballadors



Xarxes d'oficines amb atenció al públic

S'ha contemplat una **oficina fictícia però dissenyada en base a dades reals**. Les dades econòmiques que es detallen en les properes pàgines corresponen al **cost per oficina**.

- **Número d'oficines** de l'empresa a Catalunya: 50 oficines
- **Superfície de l'oficina:** 100 m²
- **Personal per oficina (promig):** 3 treballadors



4. Avaluació econòmica i ambiental del Distintiu

1.1. Eficiència i estalvi energètic

	Inversió requerida (€)	Altres despeses inicials (€)	Ingressos / estalvis (€/any)	Despeses de gestió (€/any)
EDIFICIS D'ÚS D'OFICINES	106.691	1.405	22.280	188

- Les principals inversions són l'enllumenat i la instal·lació dels elements exteriors o situats entre dos vidres per protegir de la radiació solar que han de disposar les obertures de les cobertes i de les façanes orientades al sud-oest ($\pm 90^\circ$).
- **Altres** despeses inicials: l'adquisició i instal·lació dels **comptadors energètics** (160 €/unitat, 60 €/servei instal·lació), el **termohigrògraf** (523 €, inclou descarregador a PC i software), la implantació de **termòstats** en zones comunes (400 €/unitat instal·lada), **aparells d'aire condicionat domèstic** de classe A (705 €/unitat) i l'adquisició de **taulells d'anuncis** (68 €/unitat)
- Les **despeses de gestió anual** incorporen el cost laboral (hores de personal) destinat a la realització de diversos registres.

	Inversió requerida (€)	Altres despeses inicials (€)	Ingressos / estalvis (€/any)	Despeses de gestió (€/any)
XARXA OFICINES AMB ATENCIÓ AL PÚBLIC	11.952	300	1.357	0

- La principal inversió és l'adquisició de làmpades d'eficiència energètica de classe B o superior (287 €/unitat instal·lada, T5 2*35W).
- **Altres** despeses inicials: **equips ofimàtics amb etiqueta "Energy-Star"** (1.897 €/oficina) i **aparells d'aire condicionat de classe B** (855€/unitat, 300 €/instal·lació).

4. Avaluació econòmica i ambiental del Distintiu

1.2. Estalvi d'aigua

	Inversió requerida (€)	Altres despeses inicials (€)	Ingressos / estalvis (€/any)	Despeses de gestió (€/any)
EDIFICIS D'ÚS D'OFICINES	3.691	1.647	95	196

- La **principal inversió** és la substitució de cisternes i inodors per **doble descàrrega** 3/6 litres (250 €/unitat), si bé el cost podria ser menor en el cas que el model de cisterna permetés incorporar interruptors de descàrrega (25 €/unitat).
- **Resta de despeses no significatives:** limitadors de cabal, taulells d'anuncis, hores de personal per efectuar registres...
- La **reducció en el consum d'aigua** (36% per aixeta, 40% per vàter) **no compensa la inversió** efectuada.

	Inversió requerida (€)	Altres despeses inicials (€)	Ingressos / estalvis (€/any)	Despeses de gestió (€/any)
XARXA OFICINES AMB ATENCIÓ AL PÚBLIC	513	254	2	0

- Al igual que la categoria d'edificis, la **principal inversió** és la substitució de cisternes i inodors.
- **Altres despeses inicials:** mà d'obra destinada a la substitució (36 €/hora de feina, 3,5 hores per vàter).
- La **reducció en el consum d'aigua** (4% per aixeta, 40% per vàter) **no compensa la inversió** efectuada.

4. Avaluació econòmica i ambiental del Distintiu

1.3. Gestió de residus

	Inversió requerida (€)	Altres despeses inicials (€)	Ingressos / estalvis (€/any)	Despeses de gestió (€/any)
EDIFICIS D'ÚS D'OFICINES	840	0	0	1.524

- La principal i única inversió identificada és l'adquisició de **contenidors** per a efectuar la recollida selectiva.
- Les **despeses de gestió anual** corresponen principalment a la contractació d'un **gestor autoritzat de paper i cartró**. Insistim, es tracta del pitjor escenari: potser l'empresa ja té contractat un gestor.
- **Resta de criteris obligatoris:** "espai per a la recollida selectiva" i "retolació identificadora dels contenidors" no haurien de comportar despeses.

	Inversió requerida (€)	Altres despeses inicials (€)	Ingressos / estalvis (€/any)	Despeses de gestió (€/any)
XARXA OFICINES AMB ATENCIÓ AL PÚBLIC	36	5	0	0

- El **cost d'adquisició de contenidors** per efectuar recollida selectiva és **molt baix per oficina**.
- D'acord amb empreses del sector de la **neteja**, el **cost del servei no s'incrementa** pel fet que el client comenci a fer segregació en origen, sempre i quan no suposi cap tipus de transport de residus (vehicles).

4. Avaluació econòmica i ambiental del Distintiu

1.4. Materials de construcció

	Inversió requerida (€)	Altres despeses inicials (€)	Ingressos / estalvis (€/any)	Despeses de gestió (€/any)
EDIFICIS D'ÚS D'OFICINES	7.256	0	0	0

- Aquest criteri obligatori només aplica si es tracta d'edificis d'oficines de nova construcció, als procedents de reconversió d'una antiga edificació o als que resulten d'obres de gran rehabilitació.
- S'exigeix que dues de les famílies de productes utilitzats en la construcció de l'edifici disposin d'ecoetiqueta ecològica, Distintiu,...
- Es considera la suma de les dues alternatives menys costoses. Fins ara s'han identificat tres:
 - ✓ Pintura amb Ecoetiqueta Ecològica Europea: 8.530€, d'acord amb la superfície a pintar.
 - ✓ Fusta amb certificat FSC: 7.256€ (inclou fusteria exterior -balconeres-, i interior -tancaments i portes-).
 - ✓ Limitadors de cabal per aixetes: 0€ (sempre hi quan el criteri 1.2.1.2 s'assoleixi amb limitadors que disposin del Distintiu).

4. Avaluació econòmica i ambiental del Distintiu

1.4. Materials de construcció i mobiliari

	Inversió requerida (€)	Altres despeses inicials (€)	Ingressos / estalvis (€/any)	Despeses de gestió (€/any)
XARXA OFICINES AMB ATENCIÓ AL PÚBLIC	15.354	0	0	0

- Aquest criteri obligatori només aplica si es tracta actuacions de reforma i/o nova construcció d'oficines.
- El mobiliari d'oficina constitueix la principal inversió (14.242€ per l'oficina tipus que hem considerat).
- No obstant això, segons proveïdors el 90% del mercat del mobiliari en oficines, ofereix, comercialitza i utilitza mobles modulars i desmuntables. En aquest cas, aquest cost no s'hauria d'imputar al Distintiu, atès que el sector ja ho preveu.
- **Altres despeses inicials:** 50% pintura emprada ecològica (7-8 €/litre, rendiment 10m²/litre i capa, 2 capes/superfície), 50% elements constructius modulars i prefabricats (36 €/m² de plaques de pladur, instal·lació inclosa).
- No s'ha inclòs cost d'adquisició de 20% de fusta certificada. D'acord amb entrevistes, s'utilitzen sucedanis (melamina...)

4. Avaluació econòmica i ambiental del Distintiu

1.5. Compres

	Inversió requerida (€)	Altres despeses inicials (€)	Ingressos / estalvis (€/any)	Despeses de gestió (€/any)
EDIFICIS D'ÚS D'OFICINES	0	0	0	0

- Es centra en els **gasos refrigerants dels equips de refrigeració** i el seu impacte sobre la capa d'ozó.
- No hauria de suposar un cost per a l'empresa atès que:
 - ✓ **Aire condicionat:** R22 prohibida fabricació. Des de 2008 està prohibida la càrrega amb R-22 nou en els equips existents. A partir de 2010, quedarà prohibida la càrrega dels equips existents amb R-22, tant nous com recuperats.
 - ✓ **Nevera i congelador:** R-12 prohibit. Tots els equips en vigor haurien d'utilitzar nous HFC: R-404A (habitual) ó R-600a (més costós).

1.5. Altres serveis

	Inversió requerida (€)	Altres despeses inicials (€)	Ingressos / estalvis (€/any)	Despeses de gestió (€/any)
XARXA OFICINES AMB ATENCIÓ AL PÚBLIC	133	58	0	357

- La **principal implicació econòmica** és el cost derivat de **contractar un instal·lador qualificat** que efectui el programa de manteniment i revisió per als equips de fred i calor i per a les instal·lacions sanitàries (300€ per 2 revisions/any).
- La **resta de partides** corresponen a l'adquisició de **taulells d'anuncis, hores de personal i productes de paper** reciclats o lliures de clor (TCF).

4. Avaluació econòmica i ambiental del Distintiu

1.6. Integració paisatgística

Els promotors immobiliaris entrevistats afirmen que la integració paisatgística **s'incorpora habitualment com a criteri en les promocions d'oficines i lloguers d'oficines que realitzen.**

1.7. Disseny dels espais exteriors

	Inversió requerida (€)	Altres despeses inicials (€)	Ingressos / estalvis (€/any)	Despeses de gestió (€/any)
EDIFICIS D'ÚS D'OFICINES	2.500	141	16	0

- Pel cas tipus que ens ocupa (100 m²), les **principals inversions** requerides són l'adquisició d'**espècies autòctones** (amb tepes - pla d'herba-) -1.200€-, el **moviment de terres** (800€) i el **nou sistema de reg** (microaspersió o goteig): 500€.
- Altres despeses de **menor importància**: el **programador de reg** (100€/u) i **sensor d'humitat** (42€/u).
- Novament, la **reducció del consum d'aigua** per l'ús d'espècies autòctones, un sistema de reg més eficient i l'ús de programadors i sensors és **important des d'un punt de vista ambiental** (més de 30 m³/any), però **insuficient econòmicament** pel preu actual de l'aigua (€/m³).

4. Avaluació econòmica i ambiental del Distintiu

1.8 Sorolls i vibracions

	Inversió requerida (€)	Altres despeses inicials (€)	Ingressos / estalvis (€/any)	Despeses de gestió (€/any)
EDIFICIS D'ÚS D'OFICINES	0	1.350	0	0

- La principal i única despesa inicial és el servei de consultoria i assistència per a l'elaboració d'un **estudi sonomètric**.
- S'han rebut diverses propostes de medició (número de punts, localització dels punts,...). S'ha agafat el preu de mercat més elevat disponible.
- No s'ha contemplat l'existència de nivells superiors a la legislació vigent (Llei 16/2002).

1.9 Gestió general

No hi ha criteris bàsics que avaluar econòmicament.

1.10 Informació als usuaris

	Inversió requerida (€)	Altres despeses inicials (€)	Ingressos / estalvis (€/any)	Despeses de gestió (€/any)
EDIFICIS D'ÚS D'OFICINES	33	0	0	5

Inclou el cost laboral (hores de personal) de redacció del full informatiu i la seva actualització periòdica.

4. Avaluació econòmica i ambiental del Distintiu

AVANTATGES FISCALS PER L'OBTENCIÓ DEL DGQA

A. Bonificacions a la taxa municipal de residus

- **Representativitat** (21 municipis, 52% població): Grans municipis, on ara per ara s'ubiquen la majoria d'empreses susceptibles d'obtenir el Distintiu.

Població a Catalunya 2008	Total mostra
7.210.508 hab	3.719.999 hab

- **Dos possibles avantatges** fiscals identificades:

- ✓ **L'obtenció del Distintiu en sí.** Molt pocs Ajuntaments ho contemplen a les seves ordenances fiscals: Sabadell, Terrassa, Polinyà, Manlleu, Roses...
- ✓ **Recollida mitjançant gestor privat (paper,...)** – derivat del compliment del criteri obligatori 1.3.1.1: Gran quantitat de municipis que ho contemplen però deduccions molt diferents (des de 10% fins a 82%).

Bonificacions	Edificis d'ús d'oficines (€/any)	Xarxa d'oficines amb atenció al públic (€/any)
Obtenció del DGQA en sí	<p>1.311 €/any</p> <p><i>Cal recordar que s'han agafat les dades reals de Cambra, ubicada a Sabadell</i></p>	<p>138 €/any</p> <p><i>Només s'han computat les bonificacions d'oficines ubicades a Sabadell i Terrassa, on habitualment tenen representació empreses amb una notòria xarxa d'oficines</i></p>
Recollida mitjançant gestor privat (paper,...)	<p>0 €/any</p> <p><i>El conjunt de bonificacions aplicables al mateix subjecte passiu no podrà superar el 90% de la quota tributària a Sabadell</i></p>	<p>0 €/any</p> <p><i>D'acord amb entrevistes, el servei de neteja de l'oficina s'encarrega de la gestió dels residus (inclòs paper) i són dipositats als contenidors més propers</i></p>

4. Avaluació econòmica i ambiental del Distintiu

AVANTATGES FISCALS PER L'OBTENCIÓ DEL DGQA

B. Deduccions a la quota íntegra de l'Impost de Societats

Les possibles deduccions a l'impost fan referència a actuacions encabides en els **critèris opcionals del Distintiu**, que en una primera fase no s'han avaluat econòmicament.

A partir de l'1/1/2008	6%
A partir de l'1/1/2009	4%
A partir de l'1/1/2010	2%

Inversions deduïbles	Distintiu
a. Evitar o reduir la contaminació atmosfèrica procedent d'alguna instal·lació industrial	No aplica
b. Evitar o reduir la càrrega contaminant abocada a les aigües superficials, subterrànies o marines	No aplica
c. Afavorir la reducció, recuperació o tractament mediambiental correcte dels residus industrials	No aplica
d. Aprofitament de l'energia que prové del sol per a la seva transformació en calor o electricitat	Si aplica
e. Aprofitament, com a combustible, de RSU o de biomassa procedent de residus d'indústries agrícoles i forestals i de cultius energètics per a la seva transformació en calor o electricitat	Si aplica
f. Tractament de residus biodegradables procedents d'explotacions ramaderes, d'estacions depuradores d'EDAR, d'efluents industrials o de RSU per a la seva transformació en biogàs.	No aplica
g. Tractament de productes agrícoles, forestals o olis usats per a la seva transformació en biocarburants (bioetanol o biodiesel).	No aplica
h. Adquisició de nous vehicles industrials i comercials de transport per carretera	No aplica

4. Avaluació econòmica i ambiental del Distintiu

SISTEMA D'AVALUACIÓ DE CONFORMITAT I DOCUMENTACIÓ

EDIFICIS D'ÚS D'OFICINES	Cost inicial (€)
Sol·licitud general (Model SGD-1)	210
Declaracions del sol·licitant (Model DSD-250)	0
Informe d'avaluació de la categoria (Model IAD-250)	1.000
Informe de verificació de compliment per entitat acreditada (IVD)	1.848

Inclou taxa de sol·licitud, hores de personal i reduccions

Suposa que l'empresa facilita tota la informació a la consultora, que només ha de redactar l'IAD

XARXES D'OFICINES AMB ATENCIÓ AL PÚBLIC	Cost inicial (€)
Sol·licitud general (Model SGD-1)	210
Declaracions del sol·licitant (Model DSD-240)	0
Informe d'avaluació de la categoria (Model IAD-240)	1.700
Informe de verificació de compliment per entitat acreditada (IVD)	1.150

Inclou visites a oficines.

Permet la verificació de les oficines de la mostra.

No s'han imputat les despeses de renovació del DGQA, atès que ja s'incorporen les despeses associades a l'obtenció inicial, que tenen una **validesa per a 3 anys !!**.

4. Avaluació econòmica i ambiental del Distintiu

SUBVENCIONS

A. Departament de Medi Ambient i Habitatge

Segons Resolució MAH/1189/2009 i Bases reguladores Ordre MAH/189/2009, la subvenció per l'obtenció del Distintiu és de fins a un 75% del total de les despeses originades. L'import màxim és de 2.000 € per a cada sol·licitud del Distintiu. La renovació té altres imports.

Els camps ombrejats en color verd són les despeses elegibles que abasta la subvenció.

EDIFICIS D'ÚS D'OFICINES	Cost inicial (€)
Sol·licitud general (Model SGD-1)	206
Declaracions del sol·licitant (Model DSD-250)	0
Informe d'avaluació de la categoria (Model IAD-250)	1.000
Informe de verificació de compliment per entitat acreditada (IVD)	1.848

➔ **Subvenció: 2.000 € (màxim)**

XARXES D'OFICINES AMB ATENCIÓ AL PÚBLIC	Cost inicial (€)
Sol·licitud general (Model SGD-1)	206
Declaracions del sol·licitant (Model DSD-240)	0
Informe d'avaluació de la categoria (Model IAD-240)	1.700
Informe de verificació de compliment per entitat acreditada (IVD)	1.150

(pel conjunt d'oficines)

➔ **Subvenció: 2.000 € (màxim)**

4. Avaluació econòmica i ambiental del Distintiu

SUBVENCIONS

b. Institut Català de l'Energia

Segons ORDRE ECF/407/2009, serà subvencionable l'adquisició i instal·lació de tecnologies eficients a l'enllumenat interior i de façanes d'edificis públics i privats existents. **Amb caràcter general serà del 22% del cost elegible.** L'import **màxim** de la subvenció per a un sol beneficiari no superarà els 10.000 euros per un bloc d'habitatges o els **50.000 euros d'un edifici destinat a uns altres usos.**

EDIFICIS D'ÚS D'OFICINES	Inversió requerida (€)
Zones interiors funcionament \geq 5 hores	66.010
Zones interiors funcionament $<$ 5 hores	2.240
Zones interiors ús no social i funcionament 24h	19.971

➔ **Subvenció: 19.409 €**

XARXES D'OFICINES AMB ATENCIÓ AL PÚBLIC	Inversió requerida (€)
Eficiència energètica dels llums	9.184 / oficina

➔ **No hi ha subvenció. Es troba destinada a edificis en el seu conjunt**

5. Resultats i conclusions

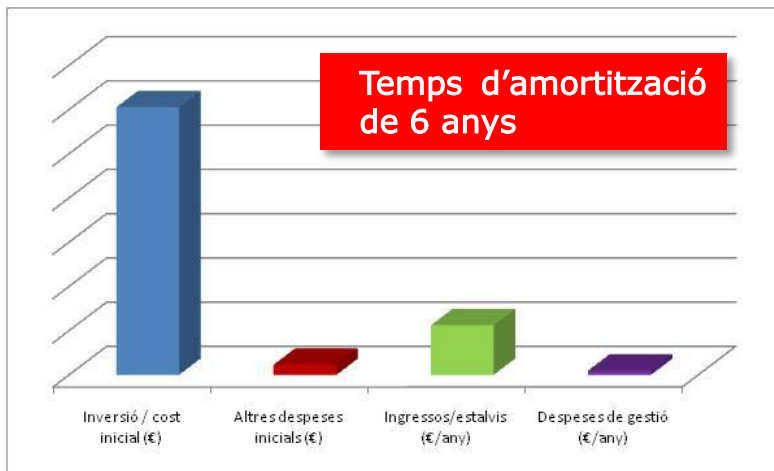
CONSIDERACIONS PRÈVIES

No és raonable adoptar un resultat econòmic total; existeixen múltiples casuístiques per empresa i, alhora, per tal de fer l'avaluació ha calgut pressuposar que no es complia cap criteri de partida (pitjor escenari).

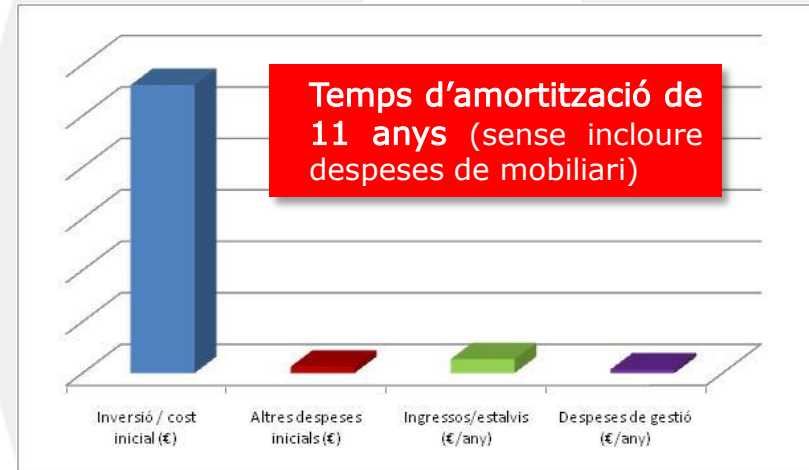
CRITERIS BÀSICS

Com era previsible, la **inversió inicial** constitueix la principal implicació econòmica per assolir el Distintiu en ambdues categories.

Edificis d'ús d'oficines



Xarxa d'oficines amb atenció al públic (*)



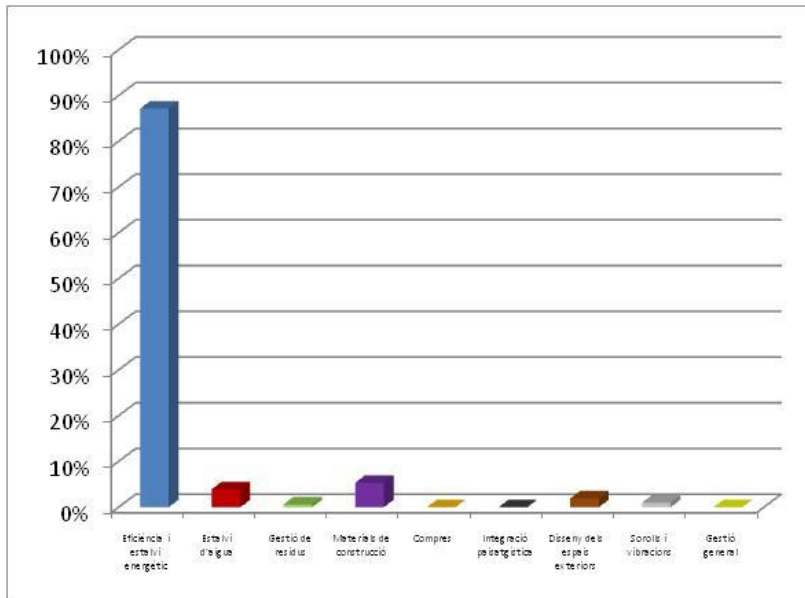
(*) Total per oficina

5. Resultats i conclusions

PER TIPUS DE CRITERI BÀSIC

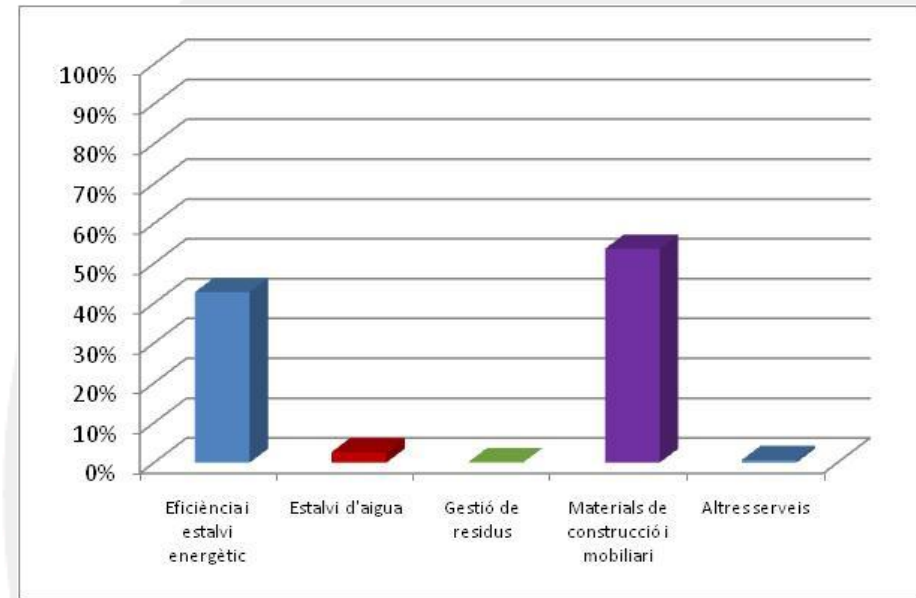
Si s'agrupen "inversió" i "altres despeses inicials", els criteris bàsics susceptibles de generar major despesa serien;

Edificis d'ús d'oficines



•Eficiència i estalvi energètic

Xarxa d'oficines amb atenció al públic (*)



(*) Total per oficina

•Materials de construcció i mobiliari (si aplica)
•Eficiència i estalvi energètic

5. Resultats i conclusions

PER CRITERI BÀSIC

De forma més concreta, aquelles empreses que compleixin els següents criteris es troben en bona predisposició per assolir el Distintiu, des d'un punt de vista de cost d'inversió (incloent-hi altres despeses inicials)

Edificis d'ús d'oficines

75% Enllumenat eficient en zones interiors funcionament \geq 5 hores	53%
75% Enllumenat eficient en zones interiors ús no social i funcionament 24h	16%
Protecció solar d'obertures sud-oest (\pm 90°)	10%



79% inversió i altres despeses inicials ja superades

Xarxa d'oficines amb atenció al públic (*)

50% dels mobles han de ser modulars i unions reversibles – si aplica - (**)	50%
70% Enllumenat amb làmpades d'eficiència energètica de classe B o superior	32%
70% Equips ofimàtics amb etiqueta d'eficiència energètica "Energy-Star" (**)	7%



89% inversió i altres despeses inicials ja superades

(*) Total per oficina

(**) Tendència del mercat molt instaurada !

Assessoria de Medi Ambient

Àrea d'Assessoria i Promoció

Cambrà de Comerç de Sabadell

Av. Francesc Macià, 35

08206 Sabadell

Tel. 93.745.12.55 – Fax. 93.745.12.56

www.cambrasabadell.org

assessoria@cambrasabadell.org

Amb el suport de:



Generalitat de Catalunya
**Departament de Medi Ambient
i Habitatge**



Cambrà de Comerç de Sabadell