

# **Cambra Oficial de Comerç, Indústria i Serveis de Sabadell**



**El vostre suport empresarial**

## Cambra Oficial de Comerç, Indústria i Serveis de Sabadell

### Concepte

- D'acord amb la Llei Orgànica 4/2014 de l'1 d'abril, la Cambra de Comerç de Sabadell és una **corporació pública** que representa els interessos generals del comerç, la indústria i els serveis, dins la zona del Vallès, on és responsable d'exercir funcions consultives i de promoció, consolidades en gran mesura per la Llei 14/2002 (Llei Catalana de les Cambres Oficials de Comerç, Indústria i Navegació).
- La Cambra és una entitat creada per llei competent per actuar, aconseguir els seus objectius i exercir les funcions que li han estat atribuïdes per la llei.

### Objectius

Totes les activitats realitzades per la Cambra de Comerç es realitzen amb l'objectiu de contribuir al desenvolupament econòmic de la nostra zona i el creixement de les empreses industrials, de serveis i comercials, així com la promoció dels interessos generals d'aquestes empreses.



## QUÈ ÉS UNA CAMBRA

### És una corporació de dret públic

- Assimilable a una administració pública
- Es regeix pel dret administratiu (funcionament orgànic) i pel dret privat (contractació)
- Defensa els interessos generals del comerç, la indústria i els serveis.
- Exerceix funcions públiques i privades
- Tutelada per la Generalitat



## QUÈ NO ÉS UNA CAMBRA

### No és una associació

- Es regeix pel dret privat
- Defensa interessos col·lectius (dels associats)
- En formen part els que voluntàriament s'hi adscriuen
- Té funcions privades

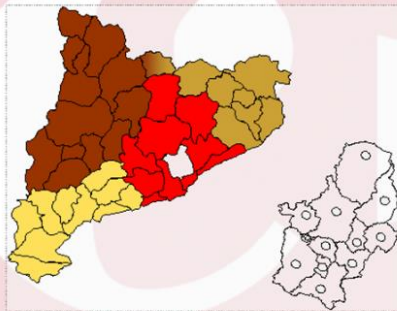
## XARXA CAMERAL

- Existeixen cambres a tot el món
- 88 Cambres a Espanya + Cámara de España
- Consell General Cambres Catalunya
- 13 Cambres a Catalunya



## Demarcació de la Cambra de Comerç de Sabadell

Contribució a la capitalitat econòmica de Sabadell



- Badia del Vallès**
- Barberà del Vallès**
- Castellar del Vallès**
- Cerdanyola del Vallès**
- Montcada i Reixac**
- Palau-solità i Plegamans**
- Polinyà**
- Ripollet**
- Sabadell**
- Sant Quirze del Vallès**
- Santa Perpètua de Mogoda**
- Sentmenat**

## Cambra Oficial de Comerç, Indústria i Serveis de Sabadell

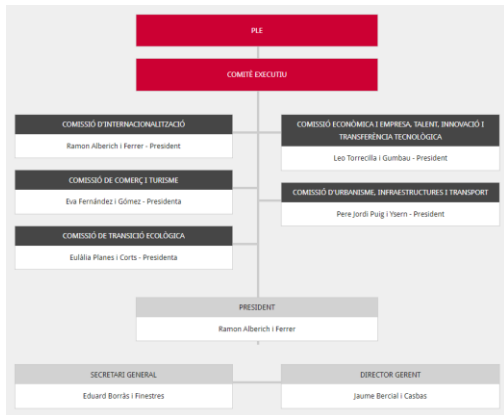
### Algunes xifres

- 35.000 empreses
- 232,61 km<sup>2</sup>
- 476.000 habitants



## Organigrama institucional

- **Ple:** 30 empreses + 5 patronals + 3 major aportació + Secret. + DG
- **Comitè:** 11 empreses + Secret. + DG
- **Comissions:** > 100 membres en total







## SUPORT CAMBRA SABADELL



Defensa i  
impuls dels  
interessos  
empresarials



Informació i  
assessorament



Formació



Competitivitat



Projecció  
internacional

### **Més de 135 anys donant suport a la competitivitat de les empreses**

Des de la Cambra de Comerç de Sabadell portem més de 135 anys vetllant pels interessos empresarials i donant servei al teixit empresarial del nostre territori amb una història i una experiència que avalen el suport eficaç i pràctic que oferim als nostres socis. Representativitat, bagatge i visió de futur que posem al servei de totes les empreses i empresaris per avançar conjuntament en la consecució de nous reptes i èxits.

## PRINCIPALS XIFRES ACTIVITAT

- **Tràmits Exportació:** 16.000 (65 diaris)
- **Impactes directes empresa:** 2.117.625 (e-mail anual)
- **Serveis Prestats:** 4.460 (18 diaris)
- **Formació:** 123 activitats, 1.150 alumnes, 3.030 hores, i 9.04 valoració mitja
- **Assessoraments:** 800 (3.2 diaris), 40% comerç exterior,
- **Programes de Promoció Empresarial:** 80
- **Consultories realitzades:** 308, 50% en qualitat

## Principals programes delegats per l'administració

### Generalitat de Catalunya

- OGE (Oficina Gestió Empresarial- Tràmits i instal·lacions industrials)
- Missions comercials a l'exterior
- Programa Inici a l'Exportació
- Cens comercial de Catalunya
- Programa d'assessorament nous emprenedors
- Punt d'informació en Eficiència Energètica
- Gestió de les pràctiques de FP en els centres de treball
- Promoció vals Comerç

## Principals programes delegats per l'administració

### Administració de l'estat

- Programa Competitividad del Comercio Minorista.
- PICE: Programa Integral Cualificación y Empleo. Formació i inserció de joves que ni estudien ni treballen.
- Programa 45+.
- TIC Cámaras.
- Oficina Acelera Pyme – KIT DIGITAL.

### Administració de l'estat

- Xarxa ENN (Enterprise Europe Network): Informació i assessorament sobre oportunitats de negoci a la Unió Europea.
- 2 programes Erasmus +: Noves fórmules d'aprenentatge per aturats.
- 1 programa Presolve: Empreses en dificultats.



## ADMINISTRACIÓ LOCAL (HISTÒRIC)

- **Cens empresarial de polígons industrials** – Consell Comarcal
- **Estudi de sostre comercial al Vallès Occidental** – Consell Comarcal – Diputació BCN
- **Portal immobiliari** – Consell Comarcal
- **Estudi polígons industrials** – Cerdanyola
- **Estudi mobilitat i sector comerç centre** - Castellar
- **Estudi Evolució comercial Carrer Major** – Montcada i Reixach
- **Estudi dinamització comercial** – Palau de Plegamans
- **Formació promoció comercial a les xarxes** – Montcada i Reixach
- **Actualització de dades del cens empresarial** – Sta. Perpètua Mogoda
- **Formació aparadorisme** – Palau Solità i Plegamans
- **Formació punt de venda** – Sentmenat
- **Formació en fidelització clients** - Ripollet
- **Merchandising** – Barberà
- **Formació per a formadors d'empresa:** Sabadell

## ACTES DE LLIURAMENT DELS PREMIS CAMBRA

