

*Programa d'especialització*

# Direcció Financera

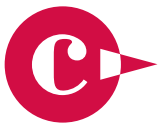


7a edició  
Curs 2011-12



Cambra de Comerç de Sabadell

**...el vostre suport**



## Presentació

Les finances, com a llenguatge dels negocis, permeten la comunicació entre les diferents àrees, funcions i processos per aconseguir l'objectiu estratègic de l'empresa. La planificació i la presa de decisions dins d'un context financer permeten obtenir un millor aprofitament dels recursos i aconseguir avantatges competitiu.

Aquest programa respon a la demanda de formació per part de professionals directius, en un món tan dinàmic i canviant com és el financer i desenvolupa en profunditat les tècniques i les polítiques necessàries per a la posterior gestió i planificació estratègica de l'empresa.

## Objectius

- Dotar els participants d'un coneixement global i integrat de les principals tècniques, instruments i metodologies aplicables a l'àrea econòmica i financer. Formar directius capaços de combinar les habilitats tècniques i de gestió necessàries per convertir els processos financers en processos competitiu.
- Facilitar les eines necessàries per dissenyar i establir les estratègies financeres més adequades a la realitat de l'empresa en el seu entorn, orientades a la creació de valor. Poder aplicar immediatament els coneixements i les habilitats adquirides a la realitat diària de l'empresa. D'aquesta forma l'assimilació dels conceptes es fa d'una manera molt més natural.
- Veure com la conjuntura actual, en un entorn de problemes de liquiditat, condiciona l'estratègia financer de l'empresa i el procés de presa de decisions.

## Certificat d'ESADE

Els participants que acreditin una assistència mínima del 80% rebran un certificat de participació emès per ESADE. A més, passaran a formar part del col·lectiu d'antics alumnes d'ESADE i tindran la possibilitat de fer-se socis de l'Associació d'antics alumnes d'ESADE, ESADE ALUMNI.

## Durada

100 hores

## Metodologia

Es basarà en el treball amb casos pràctics i exercicis, a partir d'un marc teòric previ que servirà de referència.

## Calendari

**Inici:** 22 de febrer de 2012

**Finalització:** 16 de maig de 2012

**Horari:** els dimecres de 9 a 18.30 hores, amb una pausa per dinar

## Lloc d'impartició

Seu central de la Cambra de Comerç de Sabadell.  
Av. de Francesc Macià, 35 - 08206 Sabadell.

La darrera sessió del curs es realitzarà en el Campus d'ESADE Barcelona

## Import de la matrícula

**6.900 euros**

Per a participants d'empreses del Vallès Occidental i del Bages

**11.500 euros**, per a la resta de participants

Inclou materials del curs.

**PLACES LIMITADES**

## Ajudes i finançament

Des de la Cambra s'ofereix la possibilitat de fraccionar el pagament en quatre mensualitats sense interessos.

Aquest curs es pot bonificar parcialment a través de les cotitzacions a la Seguretat Social. L'import de la bonificació es situa entre els 1.240 i els 1.370 euros, en funció del tipus d'empresa i del crèdit disponible. Tanmateix, per empreses amb un nombre de treballadors inferior a 10, l'import de bonificació pot ser més alt. Us podem informar sense compromís al telèfon 937 451 259.

Condicions preferents de finançament amb La Caixa. Per més informació, contactar amb l'oficina 0027 al 937 157 270, Sra. Amparo Ruiz.

*Nota: La finalitat d'aquest document és purament informativa.*

*La Cambra es reserva el dret de modificar algun dels seus continguts i d'anul·lar el curs si no hi ha un mínim de participants.*



# Programes d'especialització



Les persones que ocupen càrrecs estratègics i rellevants, així com les que tenen un potencial de desenvolupament en l'organització, necessiten estar preparades per gestionar qualsevol situació que se'ls pugui presentar.

L'entorn competitiu en el qual estem immersos obliga les empreses a disposar d'uns professionals el màxim d'eficients i proactius i, alhora, capaços d'afrontar situacions difícils i resoldre-les exitosament per tal de mantenir l'empresa amb els nivells de productivitat desitjats.

Els **Programes d'especialització de la Cambra** ofereixen a **empresaris, directius i tècnics d'àrees funcionals de l'empresa** la possibilitat de formar-se amb alts nivells de qualitat per assolir aquests objectius. La metodologia és altament participativa i pràctica, i la conducció de les sessions és en mans d'experts que combinen la docència amb l'activitat professional.

## *I per què a la Cambra?*

- **Per l'ampli coneixement del món de l'empresa que tenim.** La Cambra és una entitat al servei de les empreses i és un referent en el disseny i la impartició de formació empresarial. Som coneixedors de primera mà de la realitat de les diverses àrees funcionals, i d'aquesta manera podem dissenyar les accions formatives més adequades.
- **Per l'entorn.** A les nostres aules trobareu professionals com vosaltres, gent del món de l'empresa amb qui podreu potenciar el vostre networking, generar sinèrgies i compartir experiències.
- **Pels equips docents.** Seleccionem els millors partners: professionals i consultors, escoles de negocis, universitats, etc.
- **Per la relació qualitat-preu.** Són programes d'alt nivell a un preu assequible. Aquestes condicions només les pot oferir una institució sense ànim de lucre com la Cambra, especialment sensibilitzada amb la formació com a eina per contribuir al desenvolupament de les empreses.
- **Per la facilitat en la tramitació de la bonificació.** Complim escrupolosament tots els requisits perquè els programes puguin bonificar-se per mitjà de la FTFE (a través de les cotitzacions mensuals a la Seguretat Social) i, alhora, realitzem tota la tramitació de forma gratuïta.
- **Per la proximitat.** Estem situats molt a prop vostre, a l'àrea de negocis de Sabadell, amb una excel·lent comunicació amb les comarques de l'entorn.

## Equip docent

### Director del programa

#### Jordi Fabregat Feldsztajn

Doctor en Administració i Direcció d'Empreses per ESADE - Universitat Ramon Llull. Llicenciat en Ciències Empresarials i Màster en Direcció d'empreses per ESADE. Professor del Departament de Control i Direcció Financera d'ESADE. Director del Executive Master en Direcció Economicofinancera. Imparteix classes a ESADE Business School, Executive Education, i ha impartit programes a Portugal, Cuba, l'Argentina, Mèxic i el Brasil. Ha estat *Controller* d'una multinacional francesa durant nou anys. És consultor d'empreses i membre de l'Institut Espanyol d'Analistes Financers.

### Professorat

#### Fernando Ballabriga Clavería

Doctor en Filosofia per la Universitat de Minnesota. Llicenciat en Ciències Econòmiques i Empresarials per la Universitat Autònoma de Barcelona. Director i professor del Departament d'Economia d'ESADE. Ha estat assessor econòmic de la Comissió Europea, assessor de recerca del Servei d'Estudis del Banc d'Espanya i investigador a la Direcció General de Planificació del Ministeri d'Economia espanyol.

#### Jesús Palau Montañana

Llicenciat en Ciències Empresarials i Màster en Direcció d'Empreses per ESADE. Llicenciat en Administració i Direcció d'Empreses per ESADE - Universitat Politècnica de Catalunya. Professor titular del Departament de Control i Direcció Financera d'ESADE. Professor associat URL. Consultor de màrqueting i planificació estratègica d'empreses nacionals. Anàlisis de viabilitat de projectes industrials. Avaluació de productes financers. Fusions i adquisicions i estratègies de cobertura. Director executiu del Programa de Finances Internacionals d'ESADE.

#### Joan Massons Rabassa

Doctor en Administració i Direcció d'Empreses per ESADE - Universitat Ramon Llull. Professor del Departament de Control i Direcció Financera d'ESADE. Llicenciat en Ciències Empresarials i Màster en Direcció d'Empreses per ESADE. Llicenciat en Ciències Econòmiques per la Universitat de Còrdova. Ha estat membre de diferents consells d'administració com a conseller independent. Va ser assessor de la candidatura de Barcelona per als jocs olímpics i Director de Planificació d'Operacions de Barcelona 92.

#### Jordi Fabregat Feldsztajn

Doctor en Administració i Direcció d'Empreses per ESADE - Universitat Ramon Llull. Llicenciat en Ciències Empresarials i Màster en Direcció d'empreses per ESADE. Professor del Departament de Control i Direcció Financera d'ESADE. Director del Executive Master en Direcció Economicofinancera. Imparteix classes a ESADE Business School, Executive Education, i ha impartit programes a Portugal, Cuba, l'Argentina, Mèxic i el Brasil. Ha estat *Controller* d'una multinacional francesa durant nou anys. És consultor d'empreses i membre de l'Institut Espanyol d'Analistes Financers.

#### Lydia Ros Frizón

Llicenciada en Ciències Empresarials i Màster en Gestió i Comerç Internacional per ESADE. Professora del Departament de Control i Direcció Financera d'ESADE. Ha estat directora dels programes de Direcció d'Àrees Funcionals (DAF) d'ESADE.

#### Rafael García Almeda

Col·laborador acadèmic del Departament de Control i Direcció Financera d'ESADE. Llicenciat en Ciències Econòmiques. Actualment està treballant a l'àrea d'assessoria i consultoria per a l'empresa.

#### Santiago Simón del Burgo

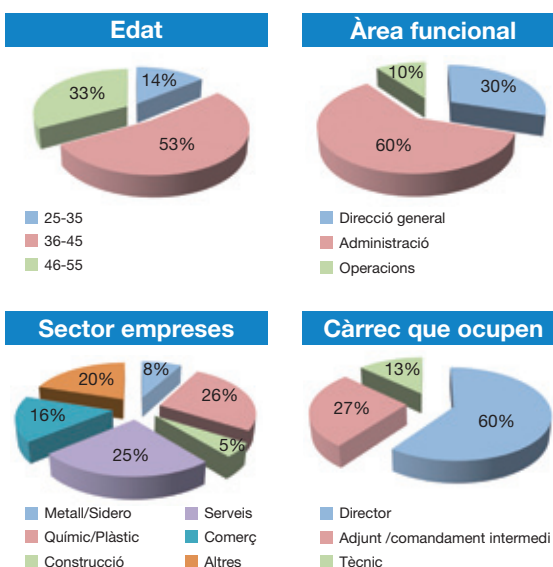
Doctor en Administració i Direcció d'Empreses per ESADE - Universitat Ramon Llull. Professor del Departament de Control i Direcció Financera d'ESADE. Llicenciat en Administració i Direcció d'Empreses per ESADE-UPC. És director del Màster en Direcció Economicofinancera a Barcelona i Madrid. Les seves àrees d'interès són el control de gestió, les finances internacionals i els processos de fusions i adquisicions, especialment el capital risc.

## Destinatari

Directors financers, caps d'administració i *controllers* que vulguin actualitzar i ampliar els seus coneixements amb un enfocament estratègic i actual de les finances.

Els directors generals, d'àrea o de departament trobaran en aquest curs una manera d'apropar-se a les finances adquirint conceptes, tècniques i sensibilitats que els facin més competents com a directius oberts i no aïllats.

### Perfil dels participants



Font: dades estadístiques pròpies edició anterior

# Programa

## 1. Entorn macroeconòmic i finances empresarials

- Globalització econòmica
- L'economia mundial, europea i espanyola
- La crisi financera i econòmica global

## 2. Anàlisi i planificació financera

- Anàlisi del balanç. Endeutament i solvència
- Esquema d'origen i aplicació de fons
- Anàlisi del compte de resultats. Costos fixos i variables
- Rendibilitat per línies de productes i altres criteris de classificació
- Rendibilitat de l'actiu i dels fons propis. Planificació a curt termini. Pressupostos previsionals

## 3. Control de gestió

- Classificació dels tipus de costos
- Costos per seccions i per activitats
- Càlcul del punt mort i presa de decisions especials
- El quadre de comandament integral (*balanced scorecard*): implementació i ús

## 4. Matemàtica financera

- El valor del diner en el temps
- Rendes financeres i capitals únics
- Càlcul d'hipoteques
- Disseny de plans de pensions

## 5. Selecció d'inversions

- Classificació de les inversions
- Variables clau en la presa de decisions per acceptar un projecte. La introducció del risc amb la taxa d'actualització. El cost dels fons propis i del deute. Risc d'un projecte
- Mètodes de selecció d'inversions. Valor actual net (VAN), taxa interna de rendibilitat (TIR) i termini de recuperació. Avantatges i inconvenients

## 6. Productes derivats i gestió del risc

- Descripció i eines de cobertura del risc de canvi: El *Forward*, la cobertura de mercat monetari, el *netting* i les opcions de divises
- Descripció i instruments de cobertura del risc de tipus d'interès: els contractes a terminis sobre tipus d'interès (FRA), els futurs financers i les permutes financeres de tipus d'interès (*swaps*)

## 7. Valoració d'empreses

- Introducció al cost de capital
- Mètodes de valoració d'empreses
- Els mètodes dinàmics. Descompte de fluxos de caixa
- La creació de valor a l'empresa a partir de les inversions futures



## Per a més informació i inscripcions

### Persona de contacte de Formació:

- Marta Fernández  
Tel. 937 451 259  
A/e: [mafernandez@cambrasabadell.org](mailto:mafernandez@cambrasabadell.org)

### Per formalitzar la matrícula cal:

- fer arribar l'impres de sol·licitud a la Cambra, mitjançant el formulari que trobareu al nostre web: [www.cambrasabadell.org/inscripcions](http://www.cambrasabadell.org/inscripcions)  
**Codi del curs 03122301**
- fer l'abonament dels drets d'inscripció, que són 600 euros a compte de l'import de la matrícula. Aquest import no es retornarà en cas de desistiment del participant.
- enviar un breu currículum a l'adreça [formacio@cambrasabadell.org](mailto:formacio@cambrasabadell.org)

Amb la col·laboració de:



## PROGRAMES D'ESPECIALITZACIÓ

### Cursos d'orientació directiva

- ▶ Direcció general
- ▶ Direcció financera
- ▶ Màrqueting avançat
- ▶ Direcció d'operacions
- ▶ Direcció dels recursos humans

**ESADE**  
Business School

### Cursos d'orientació tècnica

- ▶ Gestió comptable
- ▶ Gestió comercial
- ▶ Màrqueting digital per a pimes



**Important**

## BONIFICACIONS A TRAVÉS DE LA SEGURETAT SOCIAL

Segons la normativa sobre finançament de la formació continuada a les empreses (Reial decret 395/2007, de 23 de març, i Ordre TAS/2307/2007, de 27 de juliol), les despeses de formació de les empreses són bonificables a través de les cotitzacions mensuals a la Seguretat Social. Si l'empresa ho desitja, la Cambra realitza gratuïtament la tramitació d'aquesta bonificació.



Cambra de Comerç de Sabadell

### Cambra Oficial de Comerç i Indústria de Sabadell

#### Oficines:

Av. de Francesc Macià, 35  
08206 Sabadell  
Apt. corr. 119  
Tel. 937 451 259  
Fax 937 451 254  
A/e: [formacio@cambrasabadell.org](mailto:formacio@cambrasabadell.org)  
[www.cambrasabadell.org](http://www.cambrasabadell.org)

