



*Programa d'especialització*

# Direcció d'operacions

11a edició Curs 2010-11



Cambra de Comerç de Sabadell

**...el vostre suport**

## Programes d'especialització



Les persones que ocupen càrrecs estratègics i rellevants, així com les que tenen un potencial de desenvolupament en l'organització, necessiten estar preparades per gestionar qualsevol situació que se'ls pugui presentar.

L'entorn competitiu en el qual estem immersos obliga les empreses a disposar d'uns professionals el màxim d'eficients i proactius i, alhora, capaços d'afrontar situacions difícils i resoldre-les exitosament per tal de mantenir l'empresa amb els nivells de productivitat desitjats.

Els **Programes d'especialització de la Cambra** ofereixen a **empresaris, directius i tècnics d'àrees funcionals de l'empresa** la possibilitat de formar-se amb alts nivells de qualitat per assolir aquests objectius. La metodologia és altament participativa i pràctica, i la conducció de les sessions és en mans d'experts que combinen la docència amb l'activitat professional.

### *I per què a la Cambra?*

- **Per l'ampli coneixement del món de l'empresa que tenim.** La Cambra és una entitat al servei de les empreses i és un referent en el disseny i la impartició de formació empresarial. Som coneixedors de primera mà de la realitat de les diverses àrees funcionals, i d'aquesta manera podem dissenyar les accions formatives més adequades.
- **Per l'entorn.** A les nostres aules trobareu professionals com vosaltres, gent del món de l'empresa amb qui podreu potenciar el vostre networking, generar sinèrgies i compartir experiències.
- **Pels equips docents.** Seleccionem els millors partners: professionals i consultors, escoles de negocis, universitats, etc.
- **Per la relació qualitat-preu.** Són programes d'alt nivell a un preu assequible. Aquestes condicions només les pot oferir una institució sense ànim de lucre com la Cambra, especialment sensibilitzada amb la formació com a eina per contribuir al desenvolupament de les empreses.
- **Per la facilitat en la tramitació de la bonificació.** Complim escrupolosament tots els requisits perquè els programes puguin bonificar-se per mitjà de la FTFE (a través de les cotitzacions mensuals a la Seguretat Social) i, alhora, realitzem tota la tramitació de forma gratuïta.
- **Per la proximitat.** Estem situats molt a prop vostre, a l'àrea de negocis de Sabadell, amb una excel·lent comunicació amb les comarques de l'entorn.



## Presentació

El programa que presentem té un disseny d'estructura modular de coneixements sòlids i complets relacionats amb l'àrea d'operacions de l'empresa. El programa aporta una forta orientació pràctica per assolir la integració dels processos de logística, producció i compres, atès que la integració de la cadena de subministrament, des dels proveïdors fins als clients passant pel procés productiu o de servei, és actualment un dels fonaments de la direcció estratègica de les empreses.

## Objectius

Els objectius específics del programa són:

- Crear, gestionar i controlar els fluxos de la cadena de subministrament de l'empresa per incrementar el valor afegit del producte o servei.
- Adquirir el nivell més alt en l'eficiència global de les operacions mitjançant la combinació de disponibilitat, rendiment i qualitat.
- Aconseguir el veritable camí envers l'excel·lència en les operacions mitjançant una cultura d'innovació i de millora continuada.
- Obtindre un servei ràpid, àgil i ajustat a les necessitats dels clients com a suport a l'acció comercial de l'empresa.
- Adquirir diferents tècniques per desenvolupar una producció alleugerida, és a dir, una producció senzilla i a temps.

## Durada

85 hores

## Calendari

**Inici:** 27 de setembre de 2010

**Finalització:** 13 de desembre de 2010

**Horari:** els dilluns (excepte els dies indicats en el programa) de 9 a 14 i de 15.30 a 18.30 h

El cas pràctic de la darrera sessió es desenvoluparà en l'horari de 9 a 14 h.

## Certificat

La Cambra de Comerç de Sabadell atorgarà el diploma corresponent de *Curs d'especialització de 85 hores* a tots aquells participants que assisteixin com a mínim a un 80% de les sessions.

## Import de la matrícula

**1.590 euros**

Per a participants d'empreses del Vallès Occidental i del Bages

**2.650 euros**

Per a la resta de participants

10% de descompte per a inscripcions fetes abans de l'1 de setembre

S'ofereix la possibilitat de fraccionar el pagament.

Inclou materials del curs.

### PLACES LIMITADES

La Cambra es reserva el dret d'anul·lar el curs si no hi ha un mínim de participants.

Direcció d'operacions

Programa d'especialització



## Metodologia

Per aconseguir els objectius definits s'utilitza una metodologia activa i participativa enfocada cap a un vessant eminentment pràctic amb el tractament de casos, jocs de simulació i exercicis.

## Coordinació

### Josep-Antoni Aguilar

Llicenciat en administració i direcció d'empreses.  
PDG. Diplomant en direcció d'operacions.  
Soci - director general de Crealor Consulting.

### Susagna Olcina

Postgrau de formació i desenvolupament del capital humà. Tècnica de formació de la Cambra de Comerç de Sabadell.

## Equip docent

### Josep-Antoni Aguilar

Llicenciat en administració i direcció d'empreses.  
PDG. Diplomant en direcció d'operacions.  
Soci - di10

### Màrius Gil

Enginyer industrial. MBA. Consultor associat de Crealor Consulting.

### Juan J. Plaza

Enginyer químic. MBA. Tècnic superior en prevenció de riscos laborals. Consultor associat de Crealor Consulting.

## Lloc d'impartició

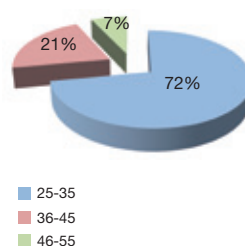
Seu central de la Cambra de Comerç de Sabadell.  
Av. de Francesc Macià, 35 - 08206 Sabadell

## Destinatari

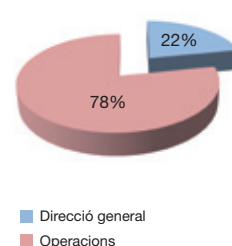
Gerents, directius i professionals amb responsabilitats actuals o futures en temes operatius, tant d'empreses industrials com comercials i de serveis, que requereixin accedir a un programa de formació ampli i sistemàtic per al mateix temps pràctic i centrat en les competències que són pròpies de la direcció d'operacions de l'empresa.

### Perfil dels participants

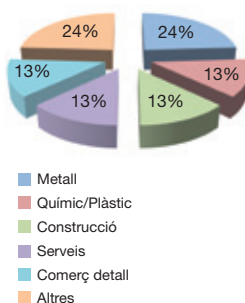
#### Edat



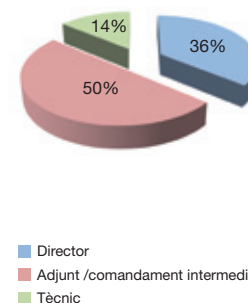
#### Àrea funcional



#### Sector empreses



#### Càrrec que ocupen



Font: dades estadístiques pròpies edició anterior

...el vostre suport

# Programa

## Introducció – 27 de setembre

### Com assolir el grau més alt d'excel·lència en les nostres operacions

- Introducció al sistema d'operacions
- Estratègia d'operacions
- Disseny de les operacions
- La globalització de les operacions

## Compres – 4 d'octubre

### Com augmentar la rendibilitat de les nostres compres

- Estratègies de compres
- Selecció de proveïdors
- Negociació de compra
- Subcontractació (*outsourcing*)

## Estocs – 13 d'octubre (dimecres)

### Com ajudar a la nostra tresoreria amb una gestió correcta dels estocs

- Factors influents a l'hora de tenir estocs
- Tipologies d'estocs
- Gestió dels estocs
- Models de càlcul dels estocs: 'MRP'

## Producció – 18 d'octubre

### Com incrementar la productivitat de l'empresa

- Estratègies de la gestió de producció
- Tipologia de processos de producció
- Planificació de la producció
- Programació de la producció

## Manteniment – 25 d'octubre

### Com assegurar la fiabilitat i disponibilitat dels nostres equips

- Tipologies de manteniment
- Evolució del manteniment
- Implantació del TPM (manteniment productiu total)
- Càlcul OEE: eficiència global dels equipaments

## Lean – 2 (dimarts) i 8 de novembre

### Com fer servir les eines lean per millorar la competitivitat

#### Sessió 1

- Principis i conceptes *Lean*
- Valor afegit enfront malbarataments (*muda*)
- VSM: mapatge del flux de valor
- Metodologia de les '5S'

#### Sessió 2

- SMED: canvis ràpids de lot
- Creació de flux
- *Pull Flow System*: treballar sense previsions
- Aplicacions *Lean*

## Logística – 15 i 22 de novembre

### Com fer del nostre magatzem un centre de beneficis

- Funcions del magatzem
- Recursos i equipaments del magatzem
- Organització del magatzem
- Noves tecnologies a la gestió de magatzems

### Com ser més ràpids i fiables en el nostre servei

- Gestió del transport
- Distribució física
- *Lean Logistics*: el paradigma *lean* aplicat a la logística
- Noves tecnologies aplicades a la distribució

## Qualitat – 29 de novembre

### Com millorar integralment la nostra qualitat

- El concepte del *Total quality management*
- Autoqualitat
- Resolució de problemes
- *Six Sigma*

## Visita i cas pràctic a una empresa – 13 de desembre

## Per a més informació i inscripcions

### Per formalitzar la matrícula cal:

- fer arribar l'imprès de sol·licitud a la Cambra, mitjançant el formulari que trobareu al nostre web: [www.cambrasabadell.org/inscripcions](http://www.cambrasabadell.org/inscripcions)  
**Codi del curs 03102508**
- fer l'abonament dels drets de preinscripció, que són 100 euros a compte de l'import de la matrícula

### Persona de contacte de Formació:

- Marta Carbonell  
Tel. 93 745 12 59  
A/e: [mcarbonell@cambrasabadell.org](mailto:mcarbonell@cambrasabadell.org)



## Important

### BONIFICACIONS A TRAVÉS DE LA SEGURETAT SOCIAL I DEDUCCIONS FISCALS

Segons la normativa sobre finançament de la formació continuada a les empreses (Reial decret 395/2007, de 23 de març, i Ordre TAS/2307/2007, de 27 de juliol), les despeses de formació de les empreses són bonificables a través de les cotitzacions mensuals a la Seguretat Social. Si l'empresa ho desitja, la Cambra realitza gratuïtament la tramitació d'aquesta bonificació.

A més, l'import de la matrícula és una despesa deduïble de l'IRPF o de l'Impost de Societats. Addicionalment, les despeses de formació donen dret a una deducció de la quota dels esmentats impostos.

Amb la col·laboració de:



## PROGRAMES D ESPECIALITZACI

### Cursos d orientaci directiva

- ▶ Direcció general
- ▶ Direcció financera
- ▶ Direcció estratègica en màrqueting
- ▶ Direcció d'operacions
- ▶ Direcció dels recursos humans



### Cursos d orientaci tcnica

- ▶ Gestió comptable
- ▶ Gestió comercial
- ▶ Postgrau en gestió integrada de la prevenció, el medi ambient i la qualitat



Cambra de Comerç de Sabadell

### Cambra Oficial de Comerç i Indústria de Sabadell

#### Oficines:

**Central**  
Av. de Francesc Macià, 35  
08206 Sabadell  
Apt. corr. 119  
Tel. 937 451 259  
Fax 937 451 254  
A/e: [formacio@cambrasabadell.org](mailto:formacio@cambrasabadell.org)  
[www.cambrasabadell.org](http://www.cambrasabadell.org)

#### Delegacions a:

**Barberà del Vallès**  
Pol. Ind. Can Salvatella  
Edifici Nodus  
Mogoda, 1-5, local 10  
08210 Barberà del Vallès  
Tel. 937 297 650  
Fax 937 297 651  
A/e: [barbera@cambrasabadell.org](mailto:barbera@cambrasabadell.org)

**Castellar del Vallès**  
Pol. Ind. El Pla de la Bruguera  
Centre de Serveis  
Berguedà, 43, local 5  
08211 Castellar del Vallès  
Tel. 937 471 041  
Fax 937 471 042  
A/e: [castellar@cambrasabadell.org](mailto:castellar@cambrasabadell.org)

**Montcada i Reixac**  
Pol. Ind. la Ferreria  
Av. de la Ferreria, 86-88  
08110 Montcada i Reixac  
Tel. 935 650 740  
Fax 935 650 741  
A/e: [montcada@cambrasabadell.org](mailto:montcada@cambrasabadell.org)

**Palau-solità i Plegamans**  
Folch i Torres, 88-90  
08184 Palau-solità i Plegamans  
Tel. 938 639 460  
Fax 938 639 461  
A/e: [palau@cambrasabadell.org](mailto:palau@cambrasabadell.org)

